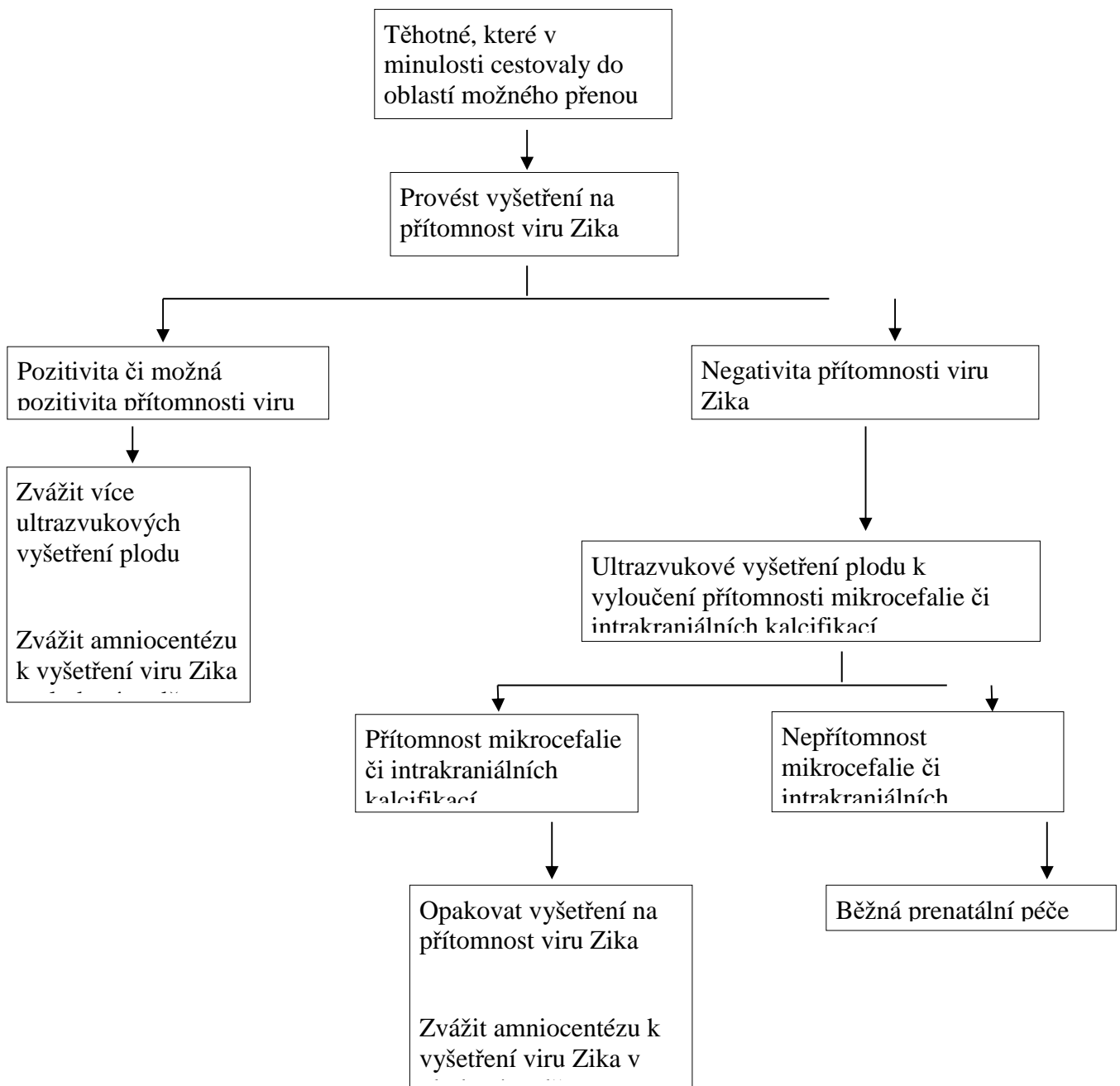


Doplněné prozatímní schéma algoritmu vyšetřování u těhotných, které v minulosti cestovaly do oblastí možného přenou viru Zika (Centres for Disease Control and Prevention, Morbidity and Mortality Weekly Report, Early Release/vol.65, February 5, 2016)

- Vyšetření je doporučeno u žen s přítomnými klinickými známkami onemocnění souvisejícími s onemocněním virem Zika. Jedná se o přítomnost dvou a více následujících symptomů: náhle vzniklá horečka, makulopapulární exantém kůže, bolesti kloubů a konjunktivitida během cestování či do dvou týdnů po návratu z cest.
- Laboratorní testování viru Zika zahrnuje RT-PCR (reverse transcription-PCR), Zika virus IgM, IgG a neutralizující protilátky v séru. Dále je doporučeno i laboratorní testování viru dengue a chikungunya vzhledem k podobnému výskytu a vektoru přenosu jako u viru Zika.
- Vyšetření přítomnosti viru Zika může být nabídnuto i ženám, které nemají klinické příznaky onemocnění. Testujeme Zika virus IgM a IgG, při pozitivitě nebo hraničním výsledku vyšetřujeme dále neutralizující protilátky. Testy by měly být prováděny nejdříve za 3 týdny po návratu ze zahraničí.
- Amniocentéza není doporučována před 15. gestačním týdnem. Plodová voda by měla být testována pomocí RT-PCR.

SCHÉMA 1. Doplněné prozatímní schéma algoritmu vyšetřování u těhotných, které v minulosti cestovaly do oblastí možného přenosu viru Zika.



SCHEMA 2. Doplněné prozatímní schéma algoritmu vyšetřování u těhotných žijících v oblastech možného přenosu a nakažení se virem Zika.

